

GT Racing Brasil

**GT
BRASIL**



Tutorial de Instalação e Configuração do Team Speak RC 2

Atualizado em 30/06/2006

ÍNDICE

INTRODUÇÃO	3
INSTALAÇÃO	4
CONFIGURAÇÃO	5
CONECTAR NO SERVIDOR	8



INTRODUÇÃO

Olá piloto,

Fizemos um pequeno tutorial de instalação e utilização do software de conversação Team Speak RC 2. Este tutorial não tem a pretensão de explicar tudo sobre o software usado na liga e sim apenas auxiliar os novos participantes da liga a configurarem corretamente para que possam participar das corridas da liga..

Todos os campeonatos da Liga tem como regra o uso obrigatório deste software para facilitar a comunicação entre a diretoria e os pilotos no momento da realização das etapas..

Seja bem vindo!



GT Racing Brasil
Junho de 2006

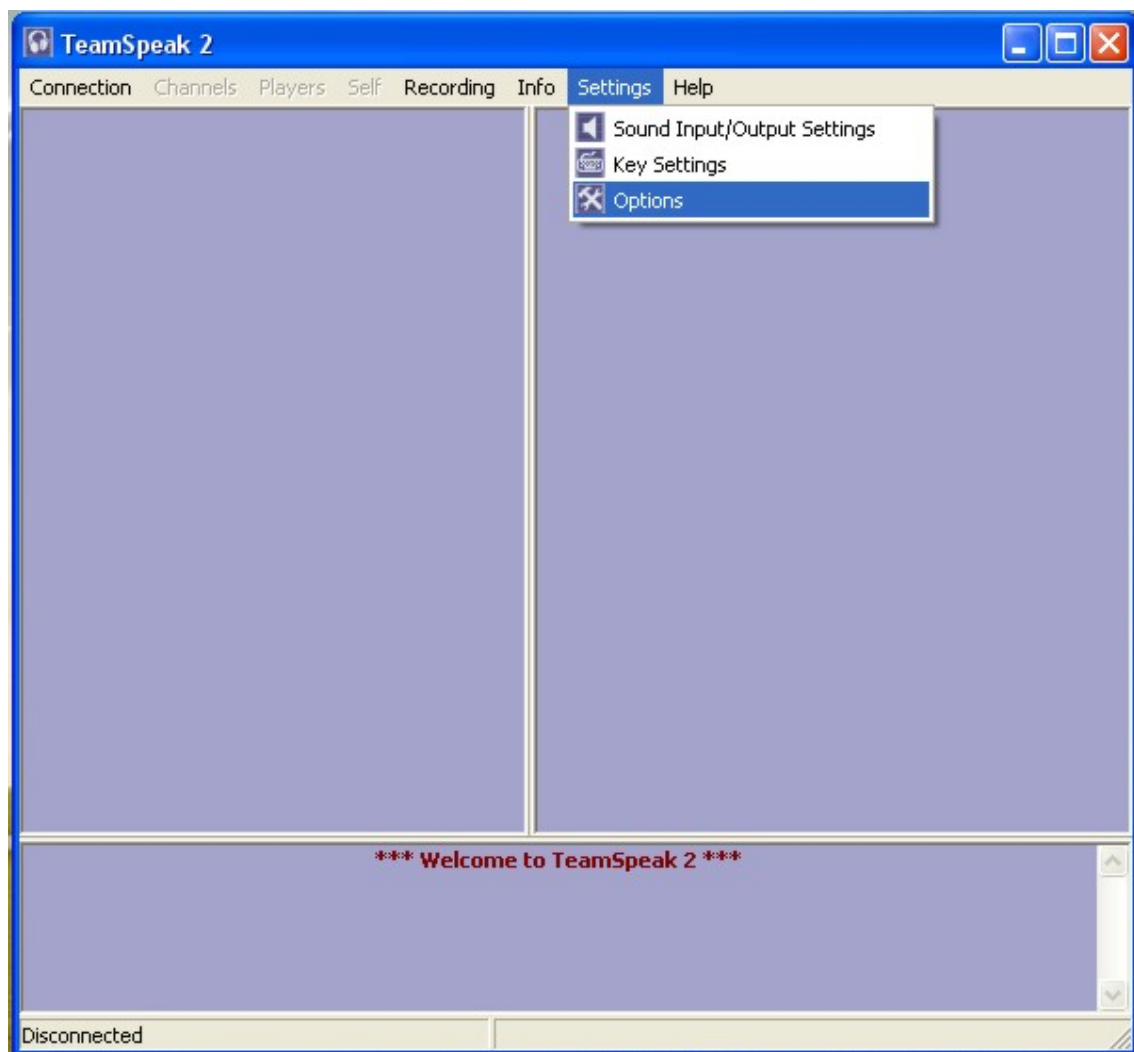
INSTALAÇÃO

A instalação é bem simples, Baixe o TeamSpeak client (TS).

Normalmente, a “síndrome do next” funciona, ou seja, apenas aperte next em todas as telas de instalação que ele configura tudo certo.

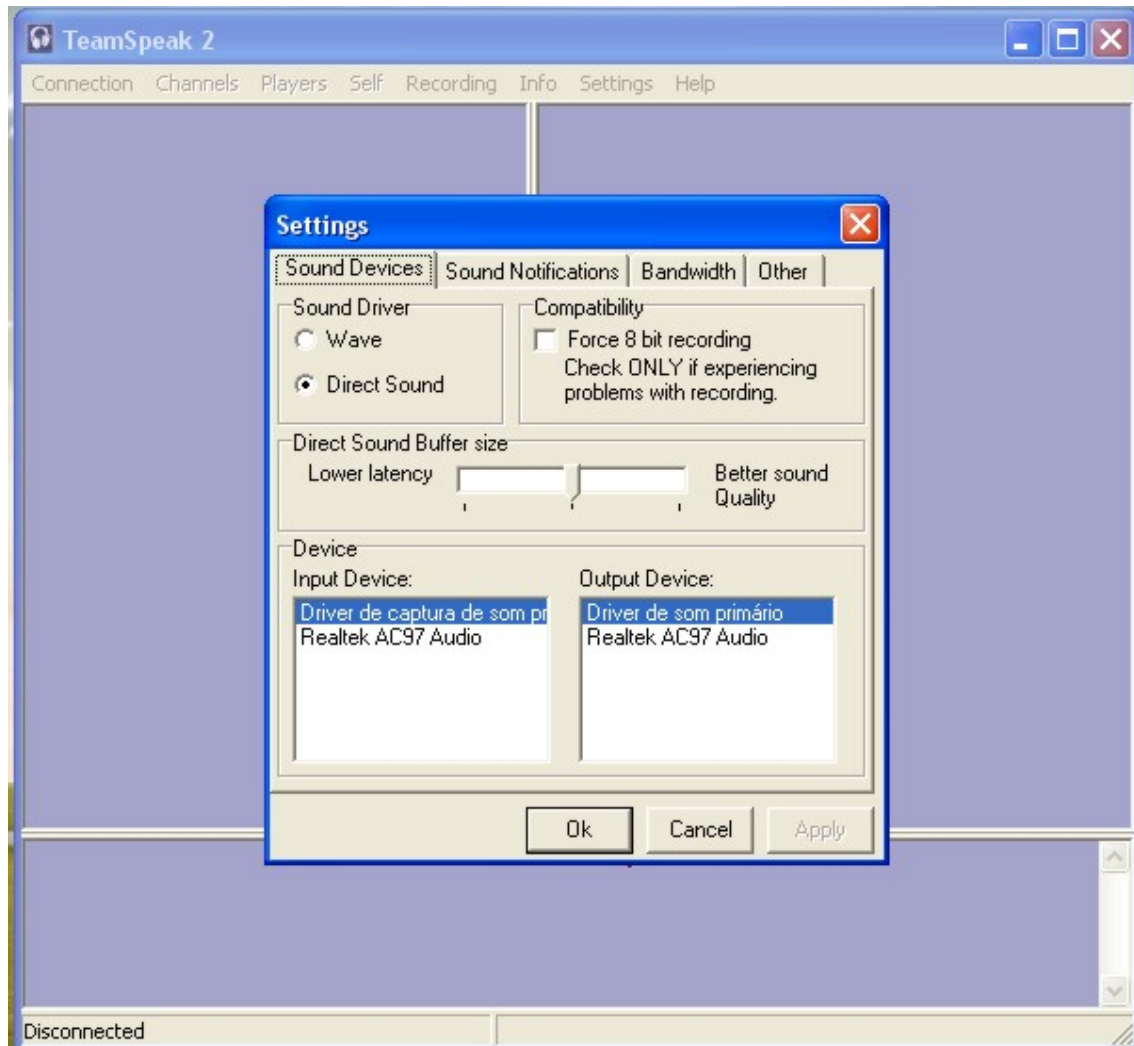
Após instalado, rode o TS pela primeira vez. Você terá que configurar um microfone e sua saída de som.

Vá em Settings e então em Options:



CONFIGURAÇÃO

Clique em settings/options e...



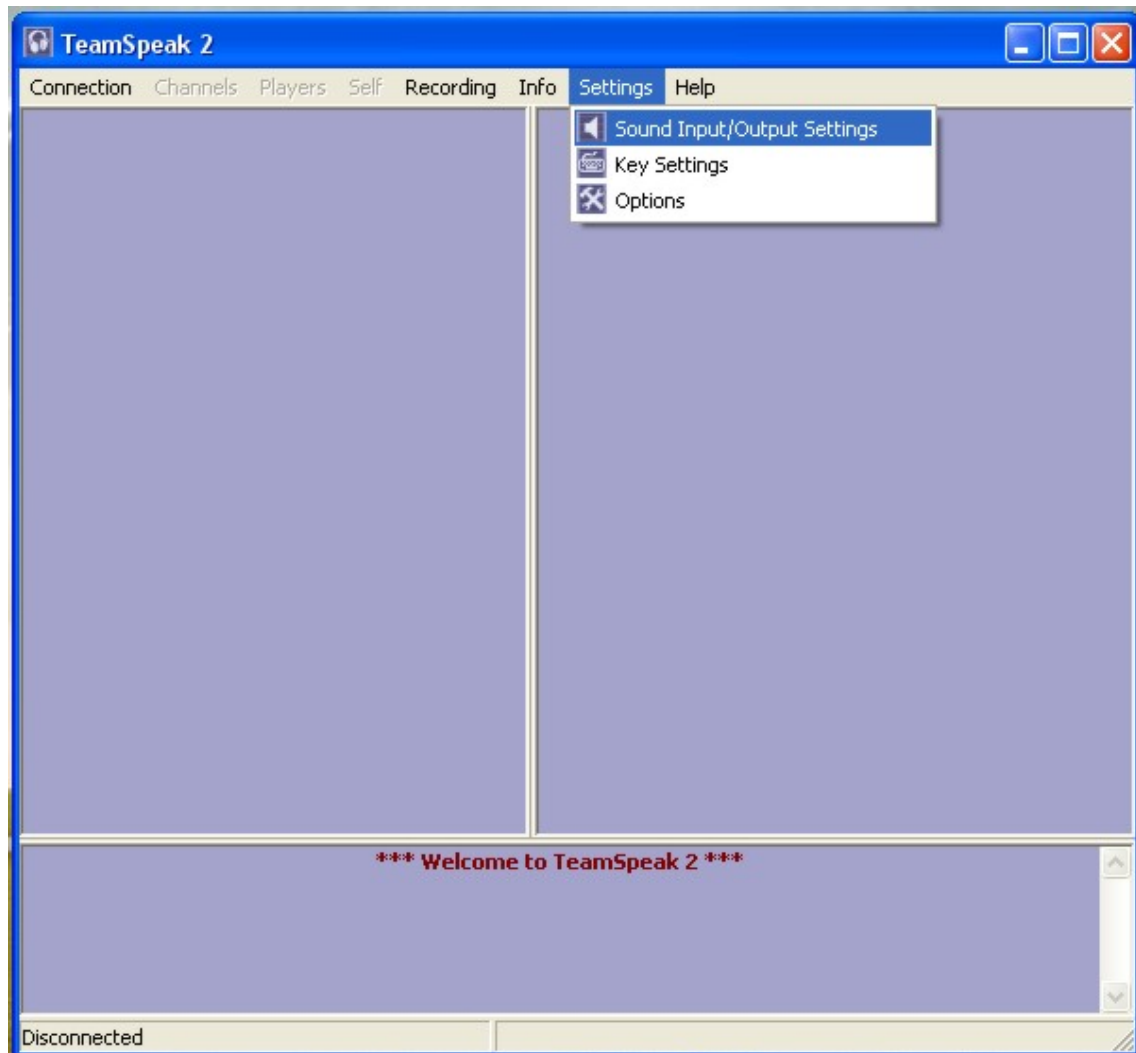
Embaixo de Device, duas janelas:

Input Device: Irá escolher onde está conectado o microfone (mais de uma opção para quem tem uma placa de som offboard).

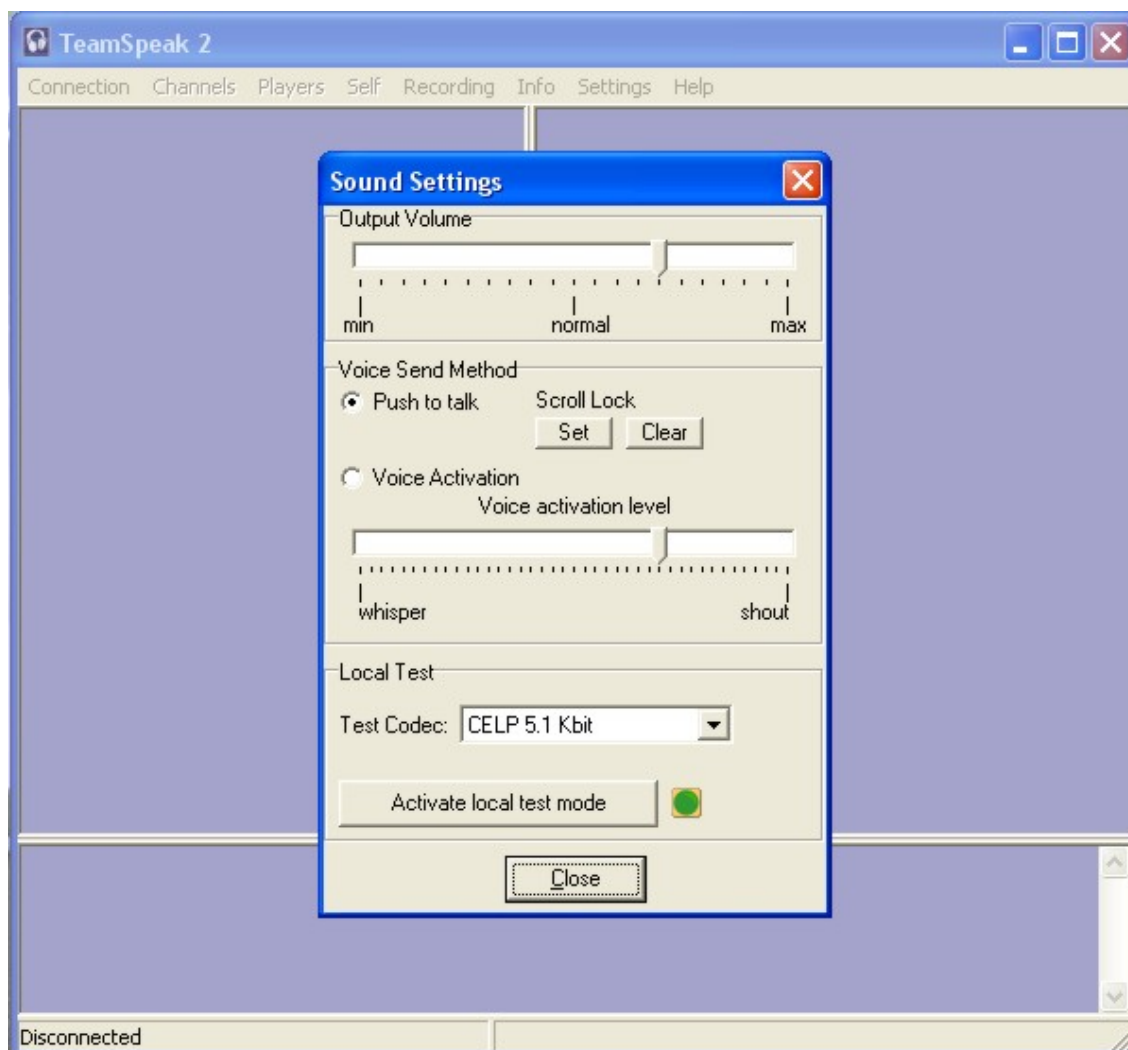
Output Device: Irá escolher onde está conectado as caixas de som ou fone de ouvido (mais de uma opção para quem tem uma placa de som offboard).

Agora iremos configurar o método de uso do TS:

Vá em Settings e então em Sound Input/Output Settings



Abrirá a tela Sound Settings:



Escolha a ativação do microfone por "Push to talk", ou seja, você irá pressionar uma tecla para falar. Como sugestão pode usar a tecla Scroll Lock.

Configure também nesta tela o volume do som (Output volume).

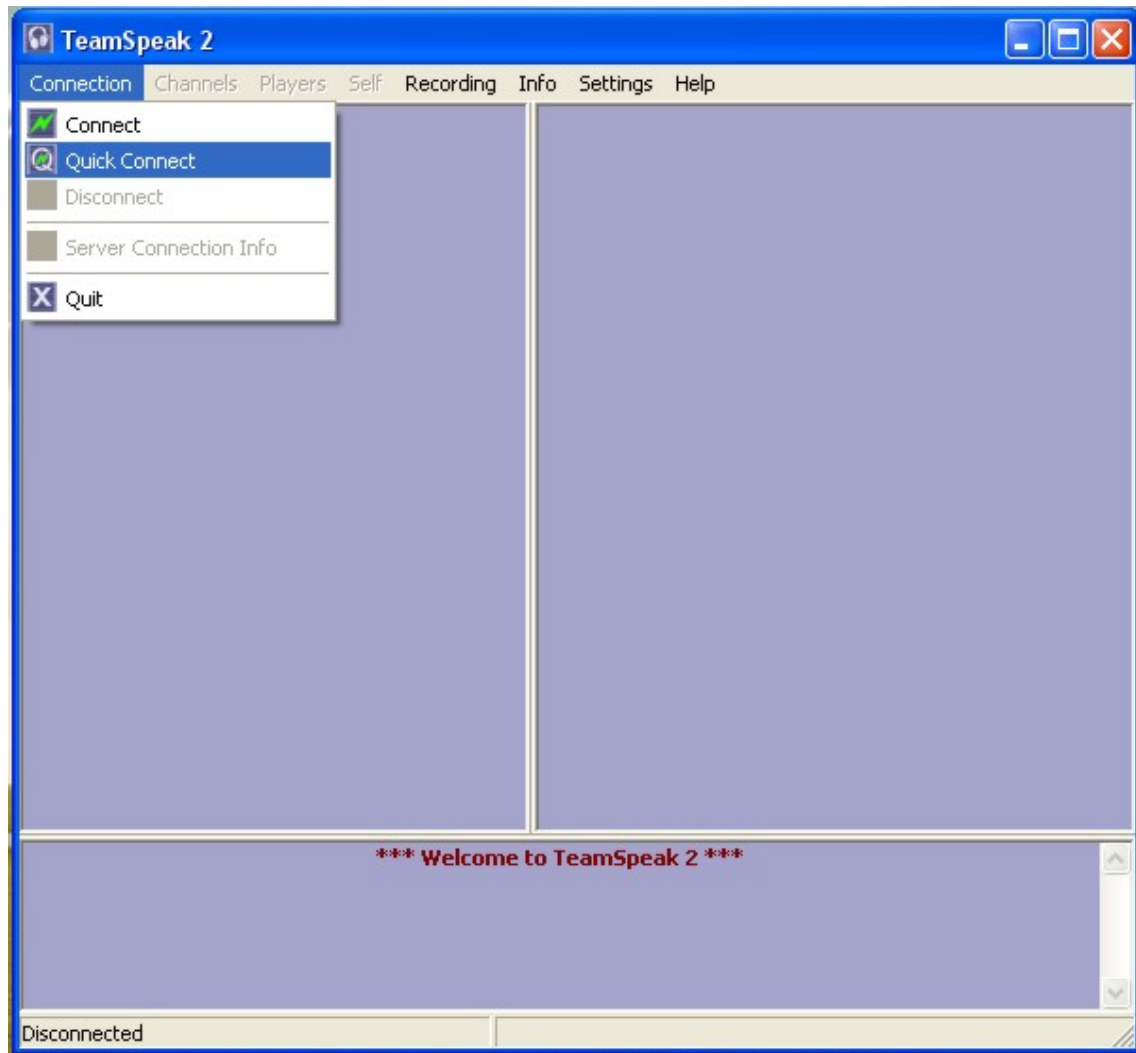
Após isso, faça um teste. Aperte no botão "Activate local test mode". Mantenha pressionada a tecla configurada para falar no TS, no caso Scroll Lock, e verá que a luz verde acende. Fale algo no microfone. Você deverá se ouvir. Caso isso não ocorra, volte a configurar o microfone/saída de som em Options.

CONECTAR NO SERVIDOR

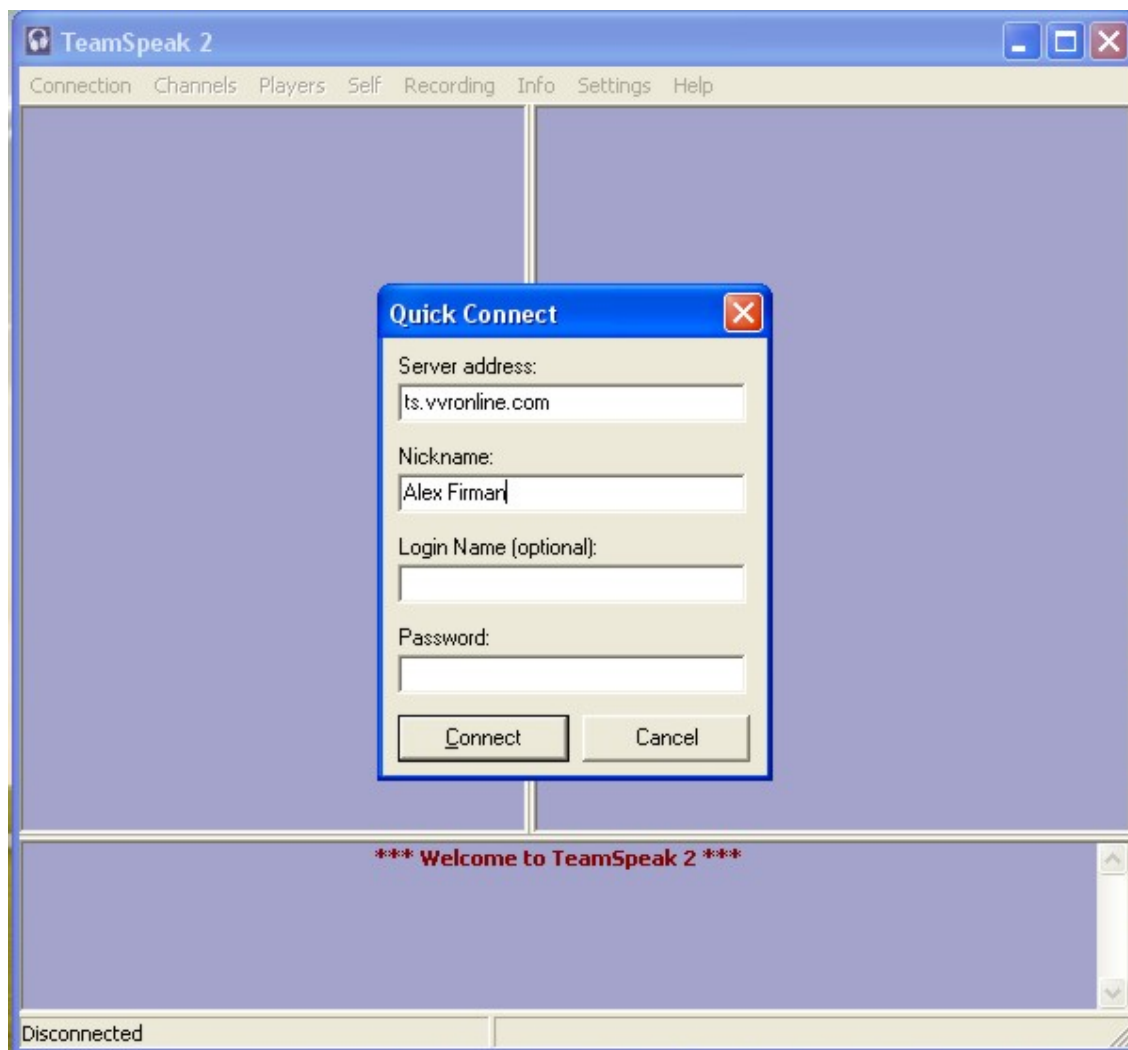
Feito isso, estará pronto para configurar um servidor de TS. Então você terá duas opções.

1ª Quick Connect

Siga até Connection e então Quick connect:



Você configurar da seguinte forma a tela que surgirá:



Em Server Adress, coloque o endereço do portal VVR: ts.vvronline.com

Em NickName, lembre-se de usar seu nome real juntamente com seu sobrenome, pois será sua identidade no portal de voz. Costuma-se usar o mesmo nome de piloto usado nos simuladores.

2ª Connect

Esta opção é para configurar mais de um servidor de TS, para escolher entre aquele(s) servidor(es) que você utiliza com menos frequência. Mas basicamente é o mesmo usando no Quick Connect

DICAS

- Mesmo que você não tenha, ainda, um microfone, configure o TS e participe sempre que possível. Você ouvirá as instruções da diretoria, o que está acontecendo de importante, as novidades e ainda terá a oportunidade de conhecer o pessoal ativo da VVROnline e GTRBrasil.

- Alguns preferem usar um headset. Isto evita a realimentação no TS, ou seja, o seu microfone passar para o portal de voz aquilo que você ouve, dando um eco insuportável.

- Jamais use voice activate, configure uma tecla para acionamento. Você pode configurar um dos botões do seu volante para acionar o TS, para isso você terá de configurar o profile do seu volante, apontando para a tecla correspondente.

Autor: Jessé Silva. Material para uso exclusivo da VVROnline e GTRBrasil

Todos os Direitos Reservados. É proibida a reprodução total ou parcial do conteúdo deste Manual Geral sem prévia e expressa autorização da GTRBrasil & VVROnline.

